

Prof. Dr. Alfred Toth

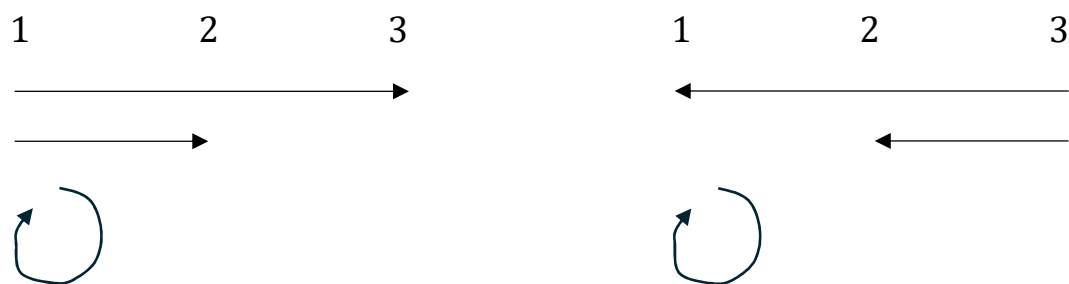
Drei Arten von Kompositionsrelationen

1. Semiotische Relationen kann man mittels kategorientheoretischer Kompositionsschemata darstellen (vgl. Toth 2026a). Auf diese Weise kommen Fälle von „gapping“, „bridging“ und „overlapping“ besonders gut zum Ausdruck (vgl. Toth 2026b-d).

2. Im folgenden führen wir drei Arten von Kompositionsrelationen ein, die semiotisch eine triadische Relation, nämlich diejenige des Objektbezuges, bilden.

1. Überdeckungsrelationen

(iconisch)



2. Tangentialrelationen

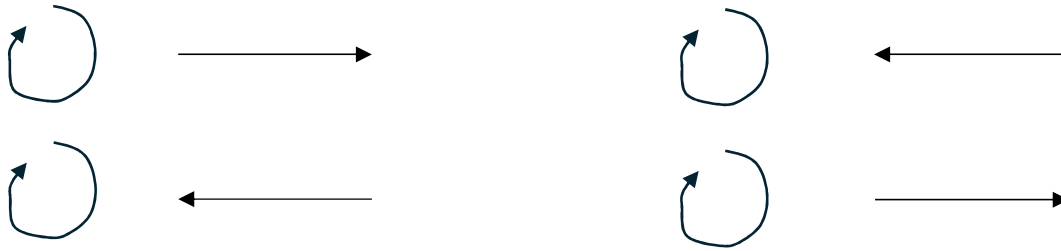
(indexikalisch)



3. Gappingrelationen

(symbolisch)





Literatur

Toth, Alfred, Kompositionsschemata trajektischer Erweiterungen von Zeichenklassen. In: Electronic Journal for Mathematical Semiotics, 2026a

Toth, Alfred, Gapping und Bridging bei Zeichenklassen. In: Electronic Journal for Mathematical Semiotics, 2026b

Toth, Alfred, Überdeckung, Teilüberdeckung, Nullüberdeckung. In: Electronic Journal for Mathematical Semiotics, 2026c

Toth, Alfred, Kompositionsschemata triadischer und trichotomischer Subzeichen. In: Electronic Journal for Mathematical Semiotics, 2026d

3.4.2026